

REGRAS DE FUNCIONAMENTO

As Regras de Funcionamento são as orientações globais de serviço que darão suporte no arranque das novas empresas. Apresentamos alguns exemplos das Regras de Funcionamento:

Benefício Social

Será definido um novo modelo de prestação de serviços médicos, com o objectivo de uniformizar a assistência médica e medicamentosa entre todos os colaboradores e reformados.

Gestão de Tesouraria

Haverá um maior controlo na centralização de pagamentos, através de um conjunto limitado de contas bancárias.

Gestão de Compras e Encomendas

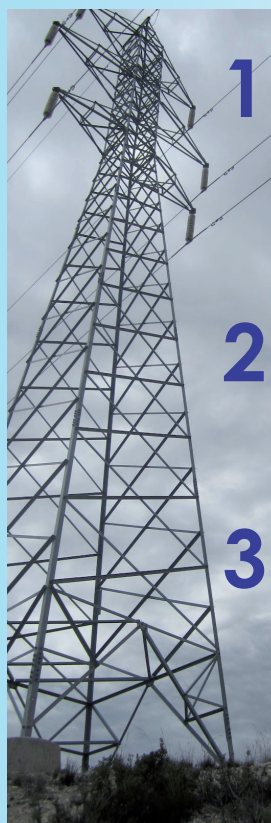
Continuam a ser utilizados os processos de compra existentes, com o acompanhamento único do novo Director de Compras.

Operação de Sistema

Enquanto não for criado o Departamento de Serviços de Operação, caberá ao Operador de Mercado manter um registo actualizado com os dados de localização (relativos aos pontos fronteira), características dos equipamentos de contagem e respectivos sistemas que entretanto sejam instalados.

INSTRUÇÕES OPERATIVAS

As Instruções Operativas (IO's) definem as principais actividades dos processos críticos a desenvolver pelas equipas de negócio e de corporativo das 3 empresas a partir do seu arranque. Apresentamos alguns exemplos de IO's que servirão de apoio na continuidade das operações das novas empresas:



1

Para assistência médica e/ou medicamentosa os colaboradores deverão seguir os procedimentos utilizados actualmente, até implementação do novo modelo definido.

2

As deslocações em serviço (internas ou externas), são devidamente autorizadas e aprovadas pelo órgão competente.

3

O processamento salarial é realizado pela Direcção de Recursos Humanos e requer a impressão e assinatura do documento comprovativo pelo Director de RH, e posteriormente a folha de pagamento passa para a Direcção de Finanças para aprovação e assinatura.

Siga o PTSE no site do MINEA: <http://www.minerg.gov.ao>



Rede
Nacional de
Transporte de
Electricidade



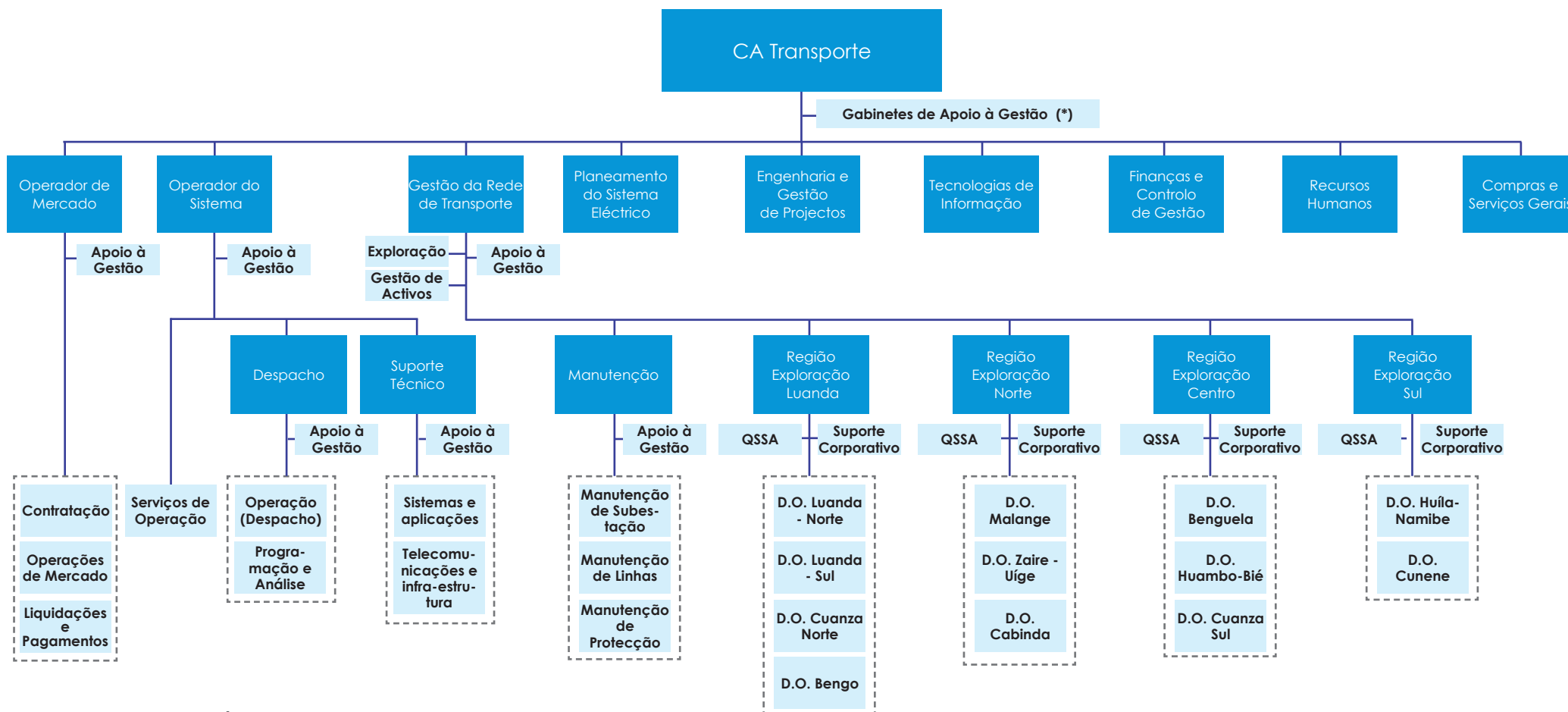
Rumo à Transformação do Sector Eléctrico

Julho 2014

ORGANIGRAMA GERAL DA REDE NACIONAL DE TRANSPORTE DE ELECTRICIDADE



Estrutura organizativa da futura Rede Nacional de Transporte de Electricidade - RNT - E.P.



(*) Os Gabinetes de Apoio à Gestão são os seguintes:

- Auditoria Interna
- Serviços Jurídicos
- Comunicações, Marketing e Relações Institucionais
- Qualidade, Segurança, Saúde e Ambiente (QSSA)
- Secretariado Executivo
- Assuntos Regulatórios
- Planeamento Estratégico, Controlo de Gestão e Excelência Organizacional

Nota:

D.O. ou Área de Exploração será formada por:

- Divisão de Operação de Subestação
- Divisão de Manutenção de Subestação
- Divisão de Manutenção de Linhas
- Núcleo de Apoio à Gestão
- Núcleo de Manutenção de Protecções
- Núcleo de Manutenção de Telecomunicações