

## REGRAS DE FUNCIONAMENTO

As Regras de Funcionamento são as orientações globais de serviço que darão suporte no arranque das novas empresas. Apresentamos alguns exemplos das Regras de Funcionamento:

### Benefício Social

Será definido um novo modelo de prestação de serviços médicos, com o objectivo de uniformizar a assistência médica e medicamentosa entre todos os colaboradores e reformados.

### Gestão de Tesouraria

Haverá um maior controlo na centralização de pagamentos, através de um conjunto limitado de contas bancárias.

### Gestão de Compras e Encomendas

Continuam a ser utilizados os processos de compra existentes, com o acompanhamento único do novo Director de Compras.

### Comercial

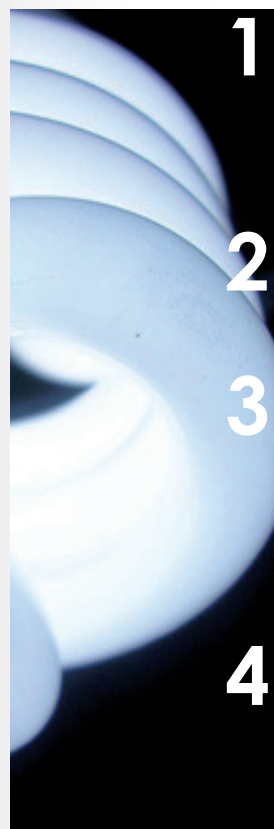
Esta nova área assume as funções de coordenação e homogeneização da actividade comercial da empresa. À data de arranque as imagens das marcas ENE e EDEL continuam a ser utilizadas até à implementação de uma nova e única imagem corporativa.

### Províncias e Áreas Operacionais

As operações ao nível das áreas de exploração continuam a depender das províncias e são divididas em técnico e comercial. A operativa diária técnica e comercial actual continua a ser executada conforme procedimentos e sistemas actuais.

## INSTRUÇÕES OPERATIVAS

As Instruções Operativas (IO's) definem as principais actividades dos processos críticos a desenvolver pelas equipas de negócio e de corporativo das 3 empresas a partir do seu arranque. Apresentamos alguns exemplos de IO's que servirão de apoio na continuidade das operações das novas empresas:



1 Para assistência médica e/ou medicamentosa os colaboradores deverão seguir os procedimentos utilizados actualmente, até implementação do novo modelo definido.

2 As deslocações em serviço (internas ou externas), são devidamente autorizadas e aprovadas pelo órgão competente.

3 O processamento salarial é realizado pela Direcção de Recursos Humanos e requer a impressão e assinatura do documento comprovativo pelo Director de RH, e posteriormente a folha de pagamento passa para a Direcção de Finanças para aprovação e assinatura.

4 Nas compras, é necessário o ajuste dos contratos existentes com fornecedores para assegurar vigência e negociação nacional de contratos em vias de terminar.

Siga o PTSE no site do MINEA: <http://www.minerg.gv.ao>



# ENE EDEL

Empresa  
Nacional de  
Distribuição de  
Electricidade



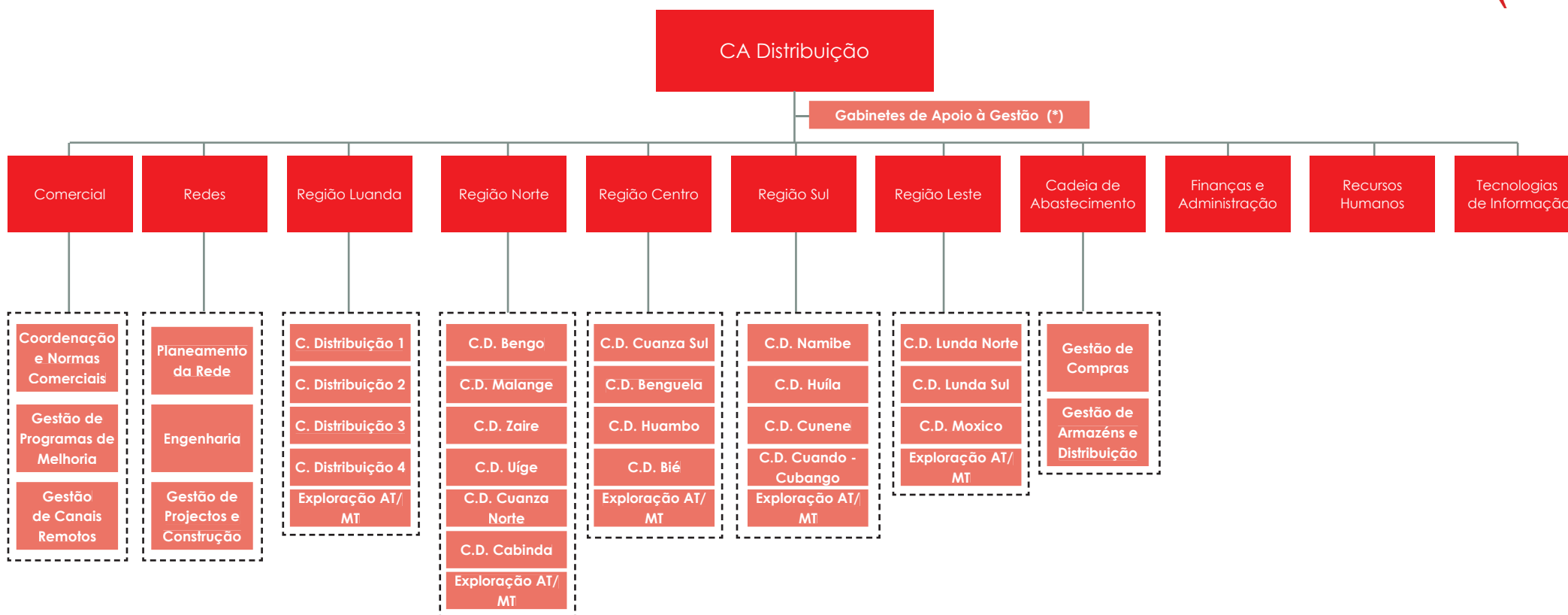
## Rumo à Transformação do Sector Eléctrico

Julho 2014

# ORGANIGRAMA GERAL DA EMPRESA NACIONAL DE DISTRIBUIÇÃO DE ELECTRICIDADE



Estrutura organizativa da futura Empresa Nacional de Distribuição de Electricidade - ENDE - E.P.



(\*) Os Gabinetes de Apoio à Gestão são os seguintes:

- Auditoria Interna
- Serviços Jurídicos
- Comunicações, Marketing e Relações Institucionais
- Qualidade, Segurança, Saúde e Ambiente (QSSA)
- Secretariado Executivo
- Assuntos Regulatórios
- Planeamento Estratégico, Controlo de Gestão e Excelência Organizacional
- Segurança Empresarial

Nota:

1. C.D. é um Centro de Distribuição que é composto por:
  - Área Comercial
  - Área de Redes
2. Exploração AT/MT é composto por:
  - Área de Operação AT/MT
  - Área de Manutenção AT/MT