

# Empreitada de Reabilitação e Reforço de Potência do Aproveitamento Hidroeléctrico de Luachimo



# ENTIDADES INTERVENIENTES

DONO DE OBRA:



PROJECTISTA/ ASSISTÊNCIA TÉCNICA ESPECIAL:



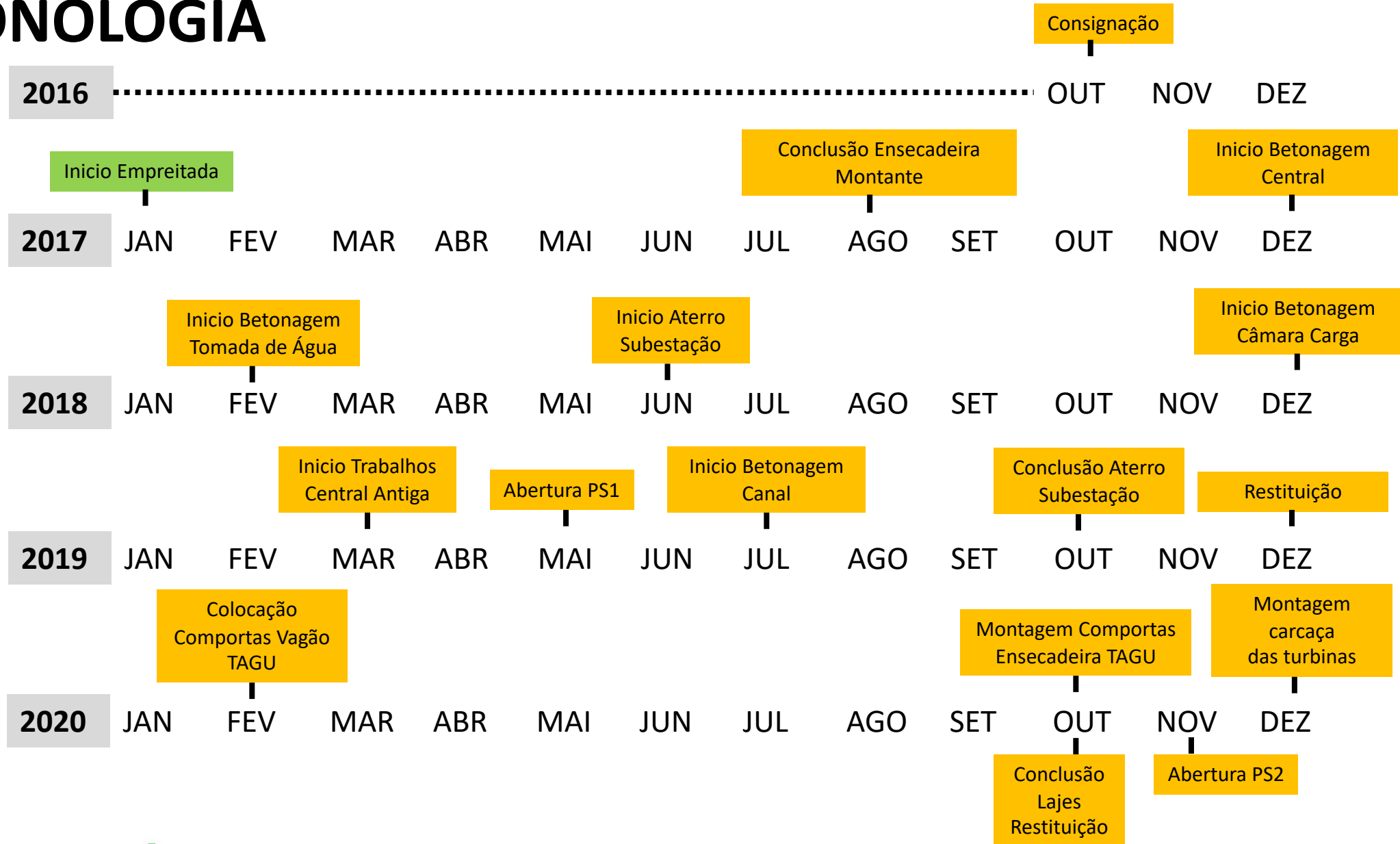
FISCALIZAÇÃO:



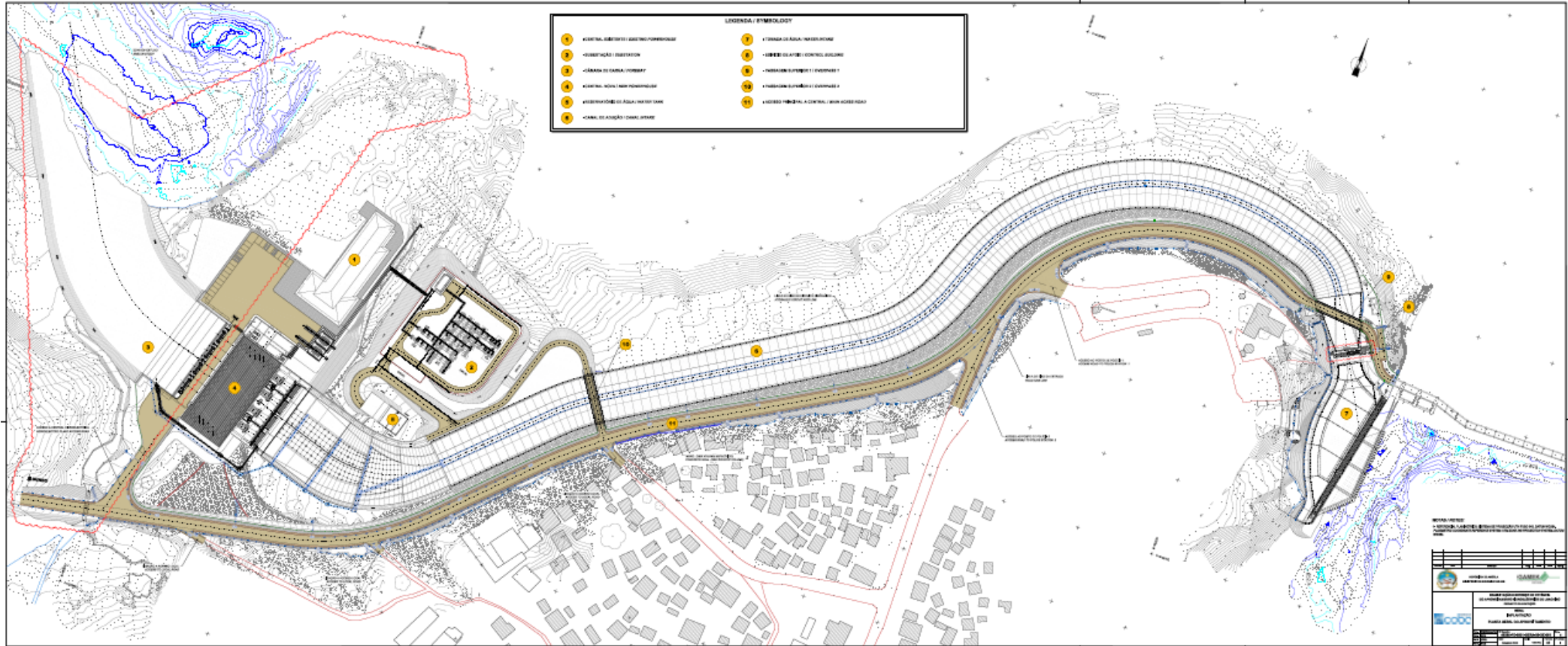
EMPREITEIRO:



# CRONOLOGIA



# PLANTA GERAL



# PONTO DE SITUAÇÃO – Janeiro 2021



PARAMENTO DA BARRAGEM  
37%



TOMADA DE ÁGUA  
80%



CANAL  
87%



CÂMARA DE CARGA  
72%

# PONTO DE SITUAÇÃO – Janeiro 2021



CENTRAL  
63%



EQUIPAMENTOS  
45%



RESTITUIÇÃO  
78%



SUBESTAÇÃO  
84%

# PARAMENTO DA BARRAGEM (Escopo complementar) – 37%

Vista geral montante (comportas principais)



Reabilitação betão

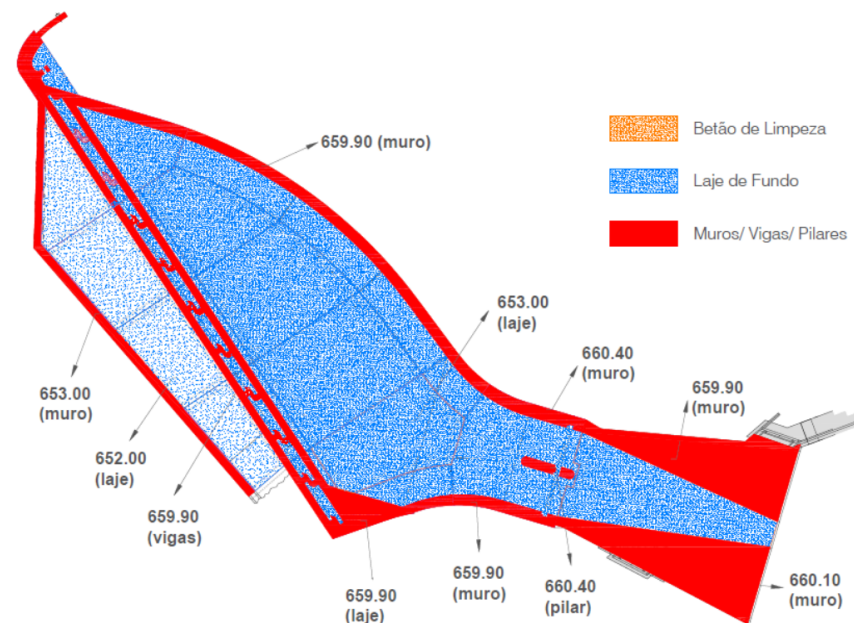


- Em execução a reabilitação do betão estrutural e montagem de equipamentos hidromecânicos

# TOMADA DE ÁGUA – 80%

- Betões estruturais: 100%
- Em execução a montagem de instalação eléctrica
- Em execução a construção de edifícios auxiliares

Planta geral



Vista geral (comportas ensecadeira)



Vista geral (comportas vagão)





# PASSAGEM SUPERIORES 1 E 2 – 70%

Passagem Superior 1

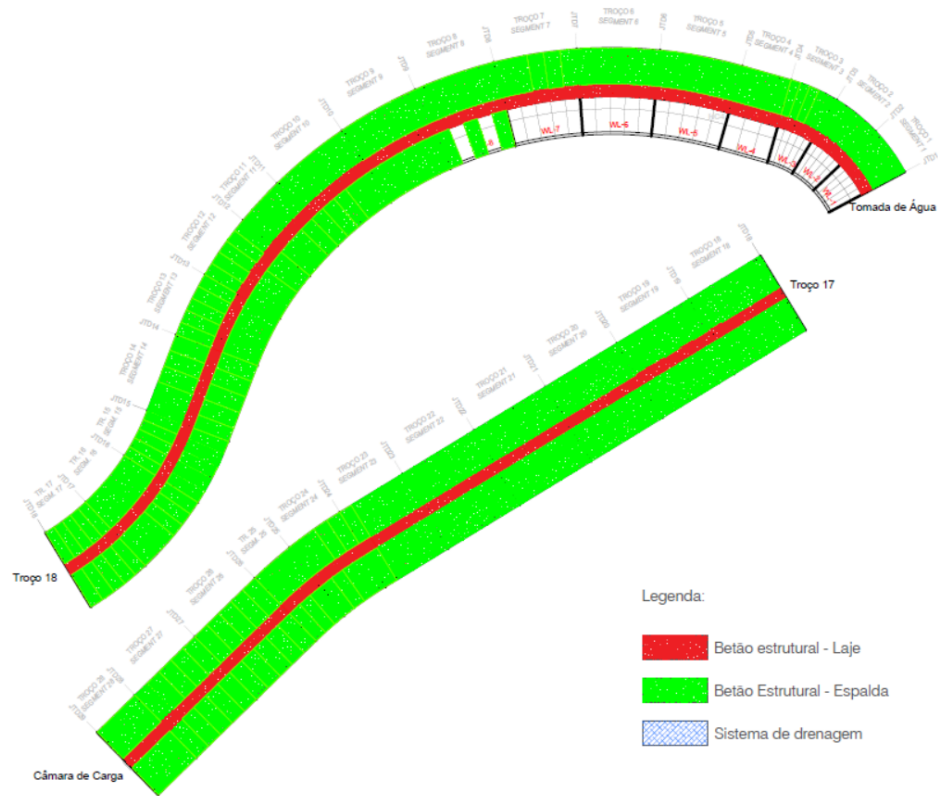


Passagem Superior 2



- Estruturas já transitáveis
- A faltar a colocação de asfalto e execução de acabamentos

# CANAL – 87%



Espaldas da margem esquerda



- Em execução as betonagens das últimas espaldas da margem esquerda (assinaladas a branco no desenho acima)

# CÂMARA DE CARGA – 72%

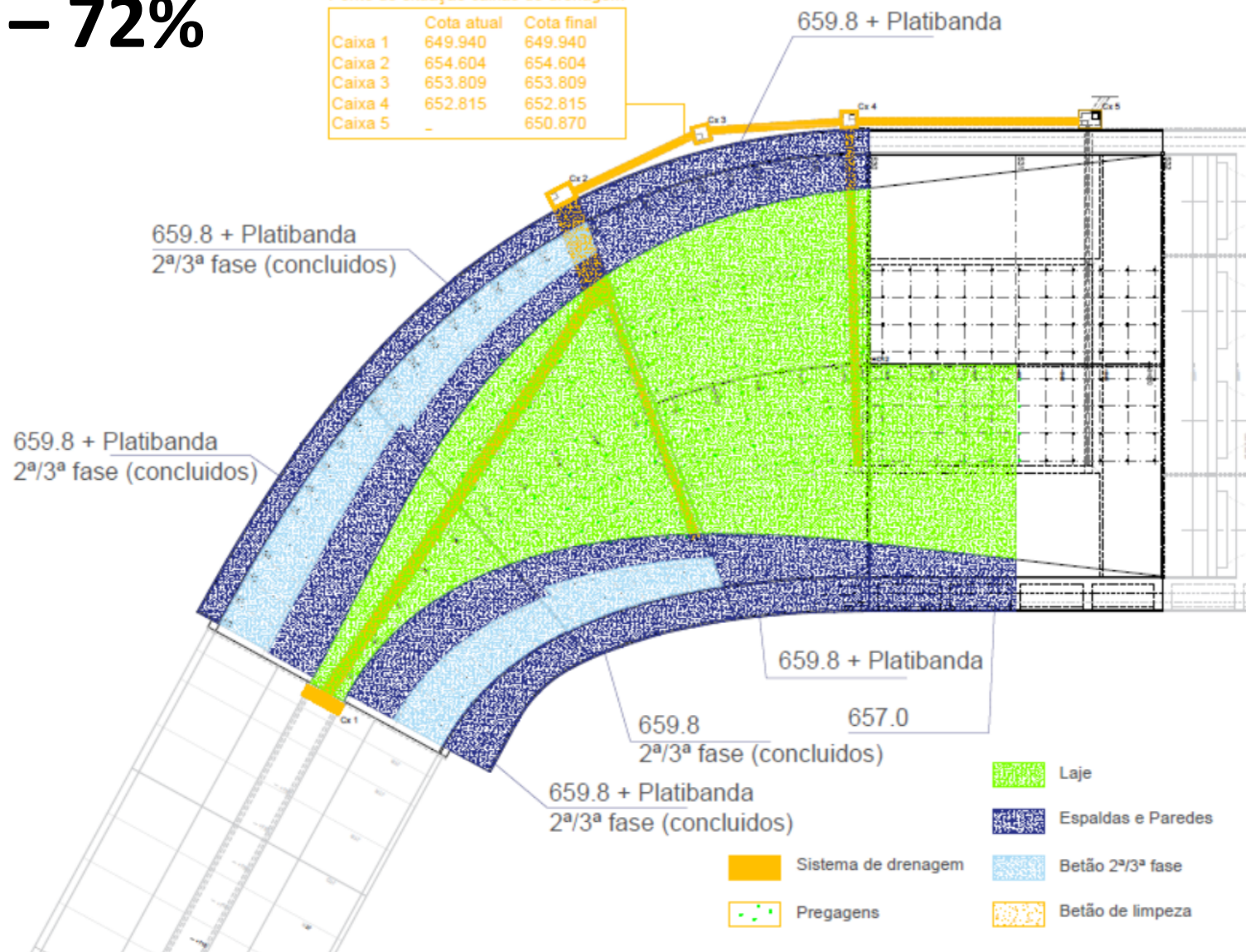


Vistas gerais (montante e jusante)



Ponto de situação caixas de drenagem

Caixa	Cota atual	Cota final
Caixa 1	649.940	649.940
Caixa 2	654.604	654.604
Caixa 3	653.809	653.809
Caixa 4	652.815	652.815
Caixa 5	-	650.870



# CENTRAL NOVA – 63%

Vista exterior (jusante)

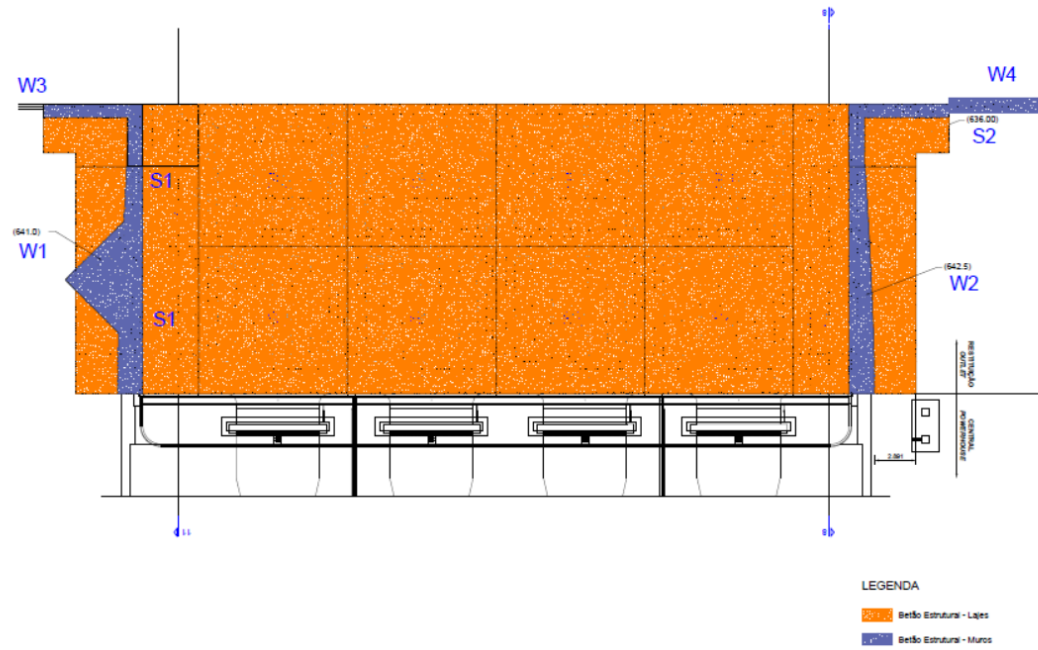


Átrio das máquinas



- Betões estruturais de 1ª fase: 100% concluídos
- Em execução a montagem de equipamentos e as respectivas betonagem de envolvimento dos equipamentos

# RESTITUIÇÃO – 78%



Vista para os difusores (saída de água)



- Betões estruturais de 1ª fase: 100% concluídos

# SUBESTAÇÃO – 84%

Vista geral



- Em execução as montagens dos pórticos metálicos, sistema de drenagem e protecção de taludes

Edifício de Comando



Protecção de taludes



# CENTRAL ANTIGA – 38%

## Acabamentos



- Em execução a reabilitação dos equipamentos hidromecânicos existentes, acabamentos e trabalhos de especialidades.

## Vista geral (exterior)



## Reabilitação de equipamentos



# PONTO DE SITUAÇÃO DOS EQUIPAMENTOS (% conclusão)

LOCAL	CONJUNTO	FABRICO	TRANSPORTE	EXECUTADO
BARRAGEM E TOMADA DE ÁGUA	COMPORTAS e EQUIPAMENTOS AUXILIARES	99%	70%	65%
CÂMARA DE CARGA	COMPORTAS e EQUIPAMENTOS AUXILIARES	96%	70%	5%
ADUÇÃO	CONDUTA DE ADMISSÃO	98%	98%	85%
CENTRAL	PONTE ROLANTE DA CENTRAL	100%	100%	85%
	TURBINAS / ALTERNADORES	100%	10%	10%
	EQUIPAMENTOS AUXILIARES	90%	30%	5%
	AUXILIARES ELÉTRICOS	90%	5%	0%
RESTITUIÇÃO	COMPORTAS e EQUIPAMENTOS AUXILIAR	97%	97%	80%
SUBESTAÇÃO	TRANSFORMADORES PRINCIPAIS	100%	0%	0%
	EQUIPAMENTOS	100%	80%	23%



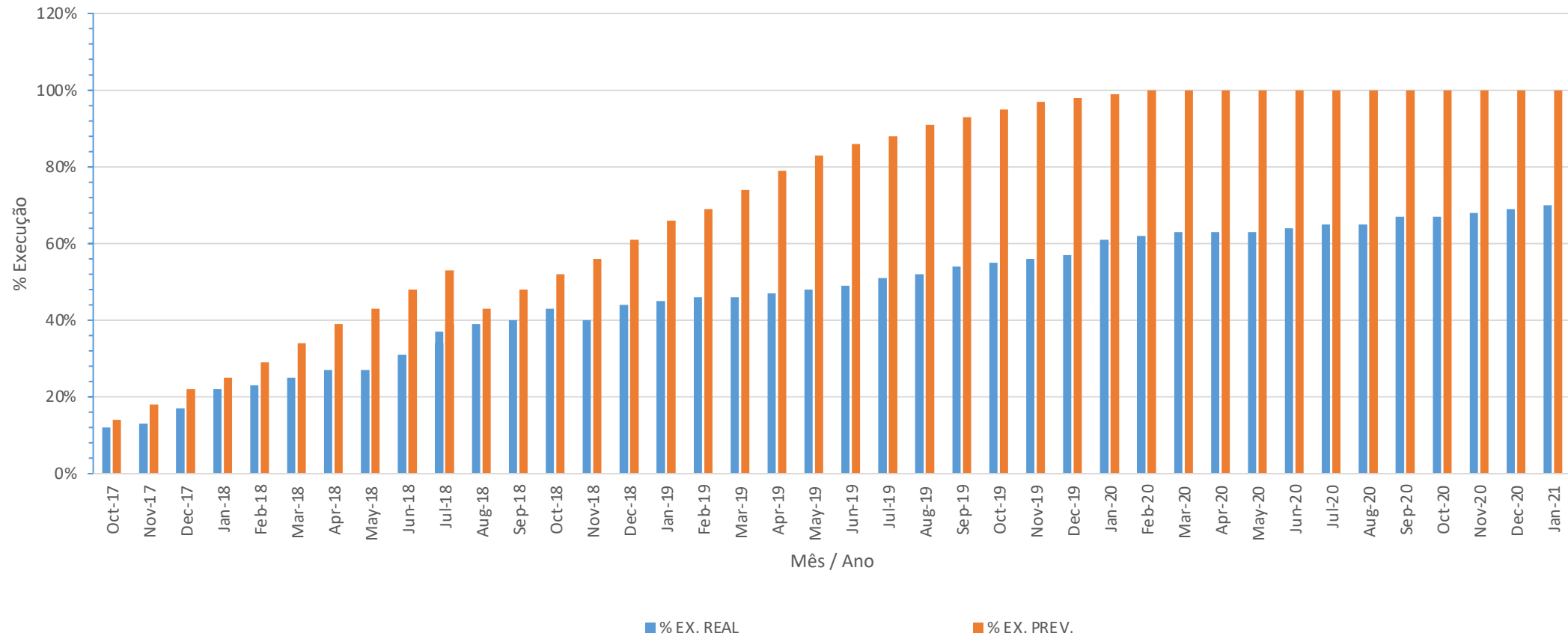


# EXECUÇÃO FÍSICA (Janeiro 2021)

- Trabalhos concluídos a 70%
- Previsão para entrada em serviço das duas primeiras máquinas: 2º semestre 2021

Tarefa	Conclusão	% Janeiro 2021
REABILITAÇÃO E REFORÇO DE POTÊNCIA DO APROVEITAMENTO HIDROELÉCTRICO DE LUACHIMO-G	Fevereiro 2022	70%
Preparação electromecânica e da estrutura metálica	Março 2021	91%
Ensecadeira e intervenção na barragem	Novembro 2021	37%
Tomada de Água	Julho 2021	80%
Canal	Maior 2021	87%
Câmara de Carga	Junho 2021	72%
Central Nova	Agosto / Setembro 2021	63%
Restituição	Março 2021	78%
Subestação	Abril 2021	84%
Acessos	Dezembro 2021	8%
Central Antiga	Setembro 2021	38%
Comissionamento	Fevereiro 2022	2%

# PROGRESSO DOS TRABALHOS



# PONTO DE SITUAÇÃO (Mão de obra)

Nacionais	165 trabalhadores	72%
Expatriados	65 trabalhadores	28%
<b>Total</b>	<b>230</b> trabalhadores	

# EXECUÇÃO FINANCEIRA (Janeiro 2021)

Valor de contrato: **212 310 022,48 USD**

